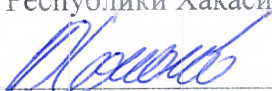


УТВЕРЖДАЮ:
Министр природных ресурсов
и экологии Республики Хакасия
Соколов Ю.В. 

Дата 02. февраля 2018г.

Акт

лесопатологического обследования № 4

лесных насаждений Саралинского лесничества (лесопарка)

Республики Хакасии (субъект Российской Федерации)

Способ лесопатологического обследования: 1. Визуальный
2. Инструментальный

Место проведения

Участковое лесничество	Урочище (дача)	Квартал (кварталы)	Выдел (выделы)	Площадь, га
Орджоникидзевское		169	21	66,0

Лесопатологическое обследование проведено на общей площади 66,0га

2. Инструментальное обследование лесного участка.

2.1 Фактическая таксационная характеристика лесного насаждения соответствует (не соответствует) (нужное подчеркнуть) таксационному описанию. Причины несоответствия: несоответствие фактических таксационных показателей (породного состава, полноты и запаса) имеющемуся таксационному описанию.

Ведомость лесных участков с выявленными несоответствиями таксационным описаниям приведена в приложении 1 к Акту.

2.2 Состояние насаждений: **с нарушенной устойчивостью** **с утраченной устойчивостью**

причины повреждения: **поражение ржавчинным раком пихты, ветровал.**

Заселено (отработано) стволовыми вредителями:

Вид вредителя	Порода	Встречаемость (%заселенных деревьев)	Степень заселения лесного насаждения (слабая, средняя, сильная)
ЧПУ	П	3,0(отработано)	-
ЧПУ	П	0,5(заселено)	-
Короед шестизубчатый	К	30,8(отработано)	-

Повреждено огнём:

Вид пожара	Порода	Состояние корневых лап		Состояние корневой шейки		Подсушивание луба	
		процент повреждённых огнём корней	процент деревьев с данным повреждением	Ожог корневой шейки по окружности(1/4; 2/4;3/4;более 3/4)	процент деревьев с данным повреждением	по окружности (1/4;2/4; 3/4;более 3/4)	процент деревьев с данным повреждением

Поражено болезнями:

Вид болезни	Порода	Встречаемость (% поражённых деревьев)	Степень поражения лесного насаждения (слабая, средняя, сильная)
Ржавчинный рак пихты	П	15,1	13,6 (слабая)
			-

2.3 Выборке подлежит **30,3%** деревьев от запаса,

В том числе:

ослабленных _____ %(причины назначения) _____ ;

сильно ослабленных _____ %(причины назначения) _____ ;

усыхающих **16,3%**(деревья хвойных пород 4-й кат. сост.; наличие явных признаков гнилей);

свежего сухостоя **8,2%**,

в том числе:

свежего ветровала **6,7%**,

свежего бурелома **0,8%**;

старого сухостоя **5,8%**,

в том числе:

старого ветровала %,
старого бурелома **0,9%**;
аварийных %.

2.4 Полнота лесного насаждения после уборки деревьев, подлежащих рубке, составит: **0,4**
Критическая полнота для данной категории лесных насаждений составляет: **не лимитируется**

ЗАКЛЮЧЕНИЕ

С целью предотвращения негативных процессов или снижения ущерба от их воздействия назначено:

Участковое лесничество	Урочище (дача)	Квартал	Выдел	Площадь выдела, га	Вид мероприятия	Площадь мероприятия, га	Порода	Запас на выдел, куб.м	Крайние сроки проведения
Орджоникидзевское		169	21	66,0	ВСП	23,8	П	1370	2020

Ведомость перечета деревьев, назначенных в рубку, и абрис лесного участка прилагаются (приложение 2и3 к Акту).

Меры по обеспечению возобновления: **содействие естественному возобновлению путём сохранения подроста.**

Мероприятия, необходимые для предупреждения повреждения или поражения смежных насаждений: **сбор порубочных остатков с последующим сжиганием в непожароопасный период, в смежных насаждениях осуществлять надзор за распространением вредителей и болезней.**

Сведения для расчета степени повреждения:

год образования старого сухостоя **2016**

основная причина повреждения древесины **стволовые гнили.**

Дата проведения обследований 19.01 2018г.

Исполнитель работ по проведению лесопатологического обследования:

Григорьев Алексей Геннадьевич Подпись



Ведомость лесных участков с выявленными несоответствиями таксационным описаниям

Источник данных	Год проведения лесоустройства	Номер квартала	Номер выдела	Площадь выдела, га	Целевое назначение лесов	Категория защитных лесов	Номер лесопатологического выдела	Площадь лесопатологического выдела, га	Таксационная характеристика								Заложено пробных площадей				
									состав	порода	возраст, лет	средняя высота, м	средний диаметр, см	тип леса	тип условий местопроизрастания	полнота	бонитет	Запас, куб. м/га	Количество, шт.	Общая площадь, га	
ТО	1995	169	21	66,0	3	Леса орехопромысловых зон			3К4П2П1Б	К	270	23	60	ВЗМ		0,6	3	260			
										П	140	20	30								
										П	90	19	18								
Ф	2017	169	21	66,0	3	Ценные леса: орехово- промысловые зоны	1	23,8	9П1К+Б	П	140	20	26	ВЗМ		0,6	4	190	1	0,6	
										К	200	22	36								
										Б	90										

Примечание:

ТО – таксационные описания

Ф – фактическая характеристика лесного насаждения

Исполнитель работ по проведению лесопатологического обследования:

Григорьев Алексей Геннадьевич

Подпись



Результаты проведения лесопатологического обследования лесных насаждений за январь 2018г.
(месяц)

Субъект Российской Федерации Республика Хакасия Лесничество (лесопарк) Саралинское
Участковое лесничество Орджоникидзевское Урочище (лесная дача) _____

1	2	3	4	5	6	7	Таксационная характеристика лесного насаждения									17	Распределение деревьев по категориям состояния, % от запаса										Назначенные мероприятия								
							8	9	10	11	12	13	14	15	16		18	19	20	21	22	23	24	25	26	27	28	29	30	31	32	33	34		
169	21	66,0	3	Ценные леса: орехово-промысловые зоны	1	23,8	9ПК+Б	П	140	20	26	ВЗМ	0,6	4	190	198	49,8	18,0	5,5	13,8	0,8	1,9	8,1		1,0	1,1		805	15,1	374	26,7				
								К	200	22	36						13	30,5			41,4		28,1										69,5		
								Б	90								13	86,3	13,7														13,7		
																		49,6	15,6	4,5	16,3	0,7	4,9	6,7		0,8	0,9					30,3	ВСП	23,8	

Показатели, не соответствующие таксационному описанию отмечаются «□».

Исполнитель работ по проведению лесопатологического обследования: Григорьев Алексей Геннадьевич

Подпись _____



Дата составления документа 19.01.2018 Телефон 8-9131930105

Ведомость перечета деревьев назначенных в рубку

ВРЕМЕННАЯ ПРОБНАЯ ПЛОЩАДЬ № 1

Субъект Российской Федерации: **Республика Хакасия**

Лесничество (лесопарк): **Саралинское лесничество.**

Квартал: **169.** Выдел: **21.** Площадь: **66,0га**

Номер очага вредных организмов _____ Размер пробной площади **0,6га.**

Таксационная характеристика:

Целевое назначение лесов **защитные;**

Категория защитных лесов **ценные леса: орехово-промысловые зоны**

Тип леса: **ВЗМ;** Состав **9П1К+Б;** Возраст **140;** Бонитет **4;** Полнота **0,6;** Запас на 1 га **190 м³;**

Возобновление: **6П2К2Б (40), 3,5м, 1,0 тыс. шт/га.**

Время и причина ослабления насаждения: **поражение ржавчинным раком пихты, ветровал.**

Тип очага: эпизодический, хронический (подчеркнуть)

Фаза развития очага: начальная, нарастания численности, собственно вспышка, кризис (подчеркнуть)

Состояние лесного насаждения, намечаемые мероприятия:

Обследованный лесной участок относится к ослабленным, так как значение средневзвешенной категории состояния в целом по насаждению равно 2,3 (пихта – 2,2; кедр – 3,4). В целях предотвращения распространения вредных организмов в смежные насаждения, рекомендуется провести выборочную санитарную рубку.

Исполнитель работ по проведению лесопатологического обследования:

Григорьев Алексей Геннадьевич

Подпись _____



Дата составления документа 19.01.2018 Телефон 8-9131930105

ВЕДОМОСТЬ ПЕРЕЧЁТА ДЕРЕВЬЕВ

Порода: Пихта

Ступени толщины, см	Количество деревьев по категориям, шт.																Всего деревьев по ступеням толщины	
	I	II	III	IV		V		VI			ветровал, бурелом			аварийные деревья			шт.	в том числе подле жат рубке, %
				НЗ	З	НЗ	З	НЗ	З	О	НЗ	З	О	НЗ	З	О		
1	2	3	4	5	6	7	8	9	10	11	12	13	14	15	16	17	18	19
8	10	1															11	
12	9	6															15	
16	10	10	4	1													25	0,5
20	20	13		5						1							39	3,2
24	10	16	5	1						2	1						35	2,0
28	11	6		2							4						23	3,0
32	9	1	1	2			1			1	2						17	3,0
36	5	2	2	4							2		2				17	4,0
40	4			2													6	1,0
44	5										1						6	0,5
48	3																3	
52				1													1	0,5
Итого, %	96/48,5	55/27,8	12/6,0	18/9,1			1/0,5			4/2,0	10/5,1		2/1,0				198/100,0	17,7

Порода: Кедр

Ступени толщины, см	Количество деревьев по категориям, шт.																Всего деревьев по ступеням толщины		
	I	II	III	IV		V		VI			ветровал, бурелом			аварийные деревья			шт.	в том числе подле жат рубке, %	
				НЗ	З	НЗ	З	НЗ	З	О	НЗ	З	О	НЗ	З	О			
1	2	3	4	5	6	7	8	9	10	11	12	13	14	15	16	17	18	19	
8																			
12																			
16	2																2		
20	1									1							2	7,7	
24	1									1							2	7,7	
28	1																1		
32	1																1		
36										1							1	7,7	
40																			
44																			
48	1			1													2	7,7	
52										1							1	7,7	
56																			
60																			
64																			
68				1													1	7,7	
Итого, %	7/53,8			2/15,4						4/30,8							13/100,0	46,2	

Примечание: НЗ – незаселённое, З – заселённое, О – отработанное вредителями

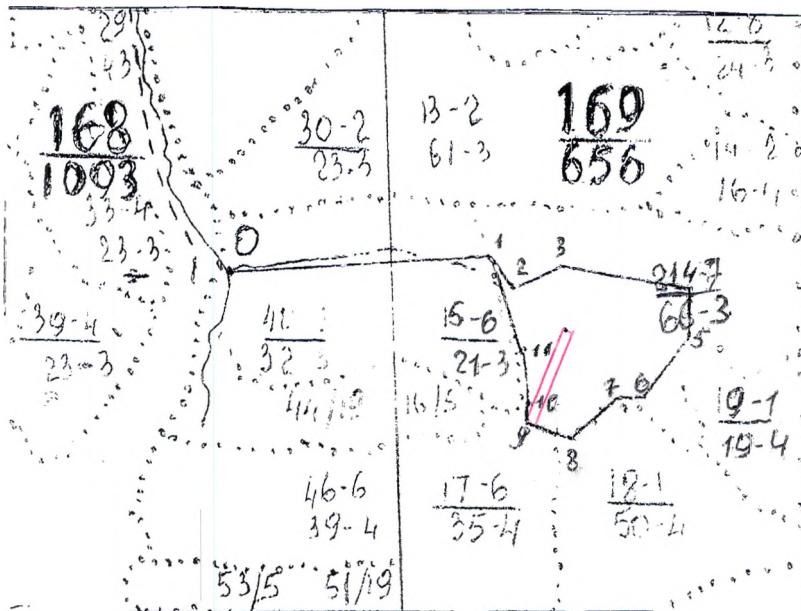
Порода: Берёза

Ступени толщины, см	Количество деревьев по категориям, шт.																Всего деревьев по ступеням толщины	
	I	II	III	IV		V		VI			ветровал, бурелом			аварийные деревья			шт.	В том числе подле жат рубке, %
				НЗ	З	НЗ	З	НЗ	З	О	НЗ	З	О	НЗ	З	О		
1	2	3	4	5	6	7	8	9	10	11	12	13	14	15	16	17	18	19
8																		
12																		
16																		
20	4																4	
24	2	1															3	
28	3	1															4	
32	1																1	
36																		
40																		
44																		
48	1																1	
Итого, %	11/84,6	2/15/4															13/100,0	

Примечание: НЗ – незаселённое, З – заселённое, О – отработанное вредителями.

Абрис участка

М 1:10000



№ выдела	Ленты (круговой площадки) перечёта				
	№ ленты (площадки)	длина, м	ширина, м	радиус, м	площадь, га
21	1	300	20		0,6

Номера точек	Координаты	Румбы линий,	Длина, м
0-1	N54 39 19.5 E88 51 51.1- N54 39 21.4 E88 52 40.0	СВ:86	877
1-2	N54 39 21.4 E88 52 40.0- N54 39 17.7 E88 52 44.1	ЮВ:33	136
2-3	N54 39 17.7 E88 52 44.1- N54 39 20.1 E88 52 53.0	СЗ:65	174
3-4	N54 39 20.1 E88 52 53.0- N54 39 17.4 E88 53 16.1	ЮВ:79	421
4-5	N54 39 17.4 E88 53 16.1- N54 39 11.5 E88 53 15.6	ЮЗ:3	194
5-6	N54 39 11.5 E88 53 15.6- N54 39 06.2 E88 53 06.6	ЮЗ:44	231
6-7	N54 39 06.2 E88 53 06.6- N54 39 06.3 E88 53 00.9	СЗ:87	101
7-8	N54 39 06.3 E88 53 00.9- N54 39 01.9 E88 52 53.6	ЮЗ:44	188
8-9	N54 39 01.9 E88 52 53.6- N54 39 04.3 E88 52 44.7	СЗ:65	175
9-10	N54 39 04.3 E88 52 44.7- N54 39 05.8 E88 52 45.3	СЗ:13	49
10-11	N54 39 05.8 E88 52 45.3- N54 39 11.6 E88 52 44.9	СВ:3	186
11-1	N54 39 11.6 E88 52 44.9- N54 39 21.4 E88 52 40.0	СЗ:16	316

Условные обозначения:

т.0 – слияние ручьев

 - ленты перечёта

Исполнитель работ по проведению лесопатологического обследования:

Григорьев Алексей Геннадьевич

Подпись 

Дата составления документа 19.01.2018 Телефон 8-9131930105