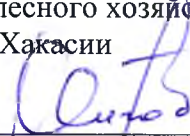


Приложение 2
к приказу Минприроды России
от 16.09.2016 № 480
Форма

УТВЕРЖДАЮ:
Начальник отдела
Бальксинского лесничества
Департамента лесного хозяйства
Минприроды Хакасии
Сигов С.О. 

Дата 28.06 2019г.

Акт
лесопатологического обследования № 21
лесных насаждений Бальксинское лесничества (лесопарка)
Республика Хакасия (субъект Российской Федерации)

Способ лесопатологического обследования: 1. Визуальный

2. Инструментальный

×

Место проведения

Участковое лесничество	Урочище (дача)	Квартал (кварталы)	Выдел (выделы)	Площадь, га
Бальксинское		100	7	62,0
			9	74,0
			18	164

Лесопатологическое обследование проведено на общей площади 300,0 га

1. Визуальное лесопатологическое обследование.Наземное Дистанционное

1.1 На площади **300,0** га фактическая таксационная характеристика лесного насаждения соответствует (не соответствует) таксационному описанию (нужное подчеркнуть)

1.2 Лесные насаждения с нарушенной и утраченной устойчивостью выявлены на площади

Участковое лесничество	Урочище (дача)	Площадь, га		Причина ослабления (гибели)
		с нарушенной устойчивостью	с утраченной устойчивостью	
Балыксинское				

Состояние обследованных лесных насаждений приведено в приложениях 1.1 к Акту в зависимости от метода проведения ЛПО.

1.3 В обследованных лесных участках прогнозируется:

Прогноз	Площадь, га
Ослабление лесных насаждений	
Усыхание лесных насаждений различной степени	
Развитие очагов вредных организмов	

1.4 Обнаружено загрязнение лесного участка отходами и выбросами

промышленными
бытовыми

Вид загрязнения	Размеры загрязнения			Объём, кубм	Площадь загрязнения, га
	длина, м	ширина, м	высота, м		

ЗАКЛЮЧЕНИЕ

Оценка текущего санитарного и лесопатологического состояния лесных насаждений, назначенные профилактические мероприятия по защите лесов, агитационные мероприятия:

Обследованные лесные участки относятся к здоровым.

Значение средневзвешенной категории состояния в целом по насаждению выд. 7 равно 1,6. Значение средневзвешенной категории состояния в целом по насаждению выд. 9 равно 1,6. Значение средневзвешенной категории состояния в целом по насаждению выд. 18 равно 1,3 (для Пихты этот показатель составляет - 1,6 ; для Кедрa – 1,0).

Очагов стволовых вредителей не выявлено. Назначение мероприятий по предупреждению распространения вредных организмов не требуется

Исполнитель работ по проведению лесопатологического обследования:

Прилепко Н.Н.

Подпись Прилепко Н.Н.

Результаты проведения лесопатологического обследования лесных насаждений за июнь 2019г.
(месяц)

Субъект Российской Федерации Республика Хакасия
Участковое лесничество Балыксинское

Лесничество (лесопарк) Балыксинское
Урочище (лесная дача) _____

1	2	3	4	5	6	7	Таксационная характеристика лесного насаждения								16	Распределение деревьев по категориям состояния, % от запаса										32	Назначенные мероприятия					
							8	9	10	11	12	13	14	15		17	18	19	20	21	22	23	24	25	26		27	28	29	30	31	33
100	7	62,0	Э			62	10П	П	130	18	22	3М	0,6	4	180	80	70,5	12,4	7,0	8,9	0,6			0,6			808	10,1	374		Без наз. СОМ	62
															80	70,5	12,4	7,0	8,9	0,6				0,6								
100	9	74,0	Э			74,0	10П	П	130	15	18	3М	0,5	5	110	105	72,2	9,6	7,5	9,0	0,6	0,3		0,8		808	10,7	374		Без наз. СОМ	74	
															105	72,2	9,6	7,5	9,0	0,6	0,3		0,8									
100	18	164	Э			164	10П+К	П	140	21	28	3М	0,6	4	220	98	69,1	13,0	10,5	5,2	1,2	0,5		0,5		808	7,4	374		Без наз. СОМ	164	
								+К							16	95,5	4,5															
															114	69,1	13,0	10,5	5,2	1,2	0,5		0,5									

Показатели, не соответствующие таксационному описанию отмечаются «□».
Исполнитель работ по проведению лесопатологического обследования:

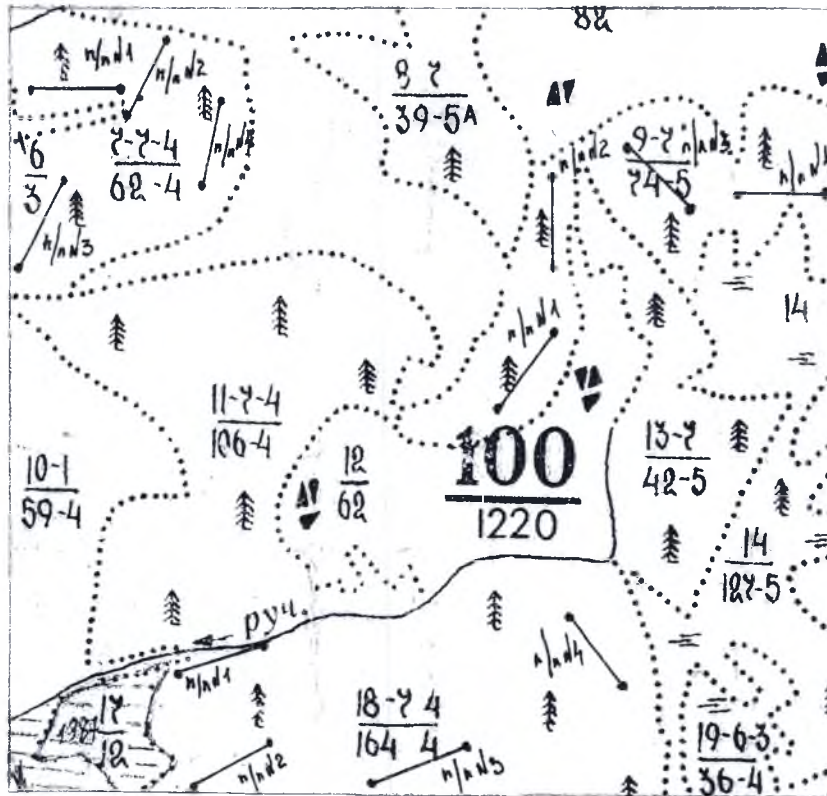
Приленко Н.Н.

Подпись 

Дата составления документа 21.06.2019г. Телефон 8 913 548 75 62

Абрис участка

Масштаб 1:25000



выдела	Ленты (круговой площадки) перечёта				
	№ ленты (площадки)	длина, м	ширина, м	радиус, м	площадь, га
7	1	320	30		0,96
	2	320	30		0,96
	3	320	30		0,96
	4	320	30		0,96
9	1	320	30		0,96
	2	320	30		0,96
	3	320	30		0,96
	4	320	30		0,96
18	1	320	30		0,96
	2	320	30		0,96
	3	320	30		0,96
	4	320	30		0,96

Номера точек	Координаты	Румбы линий	Длина, м
в. 7 п/п №1: 1-2	N53°29'25,20"E89°07'43,43"-N53°29'25,47"E89°08'00,85"	СВ:89	320
в. 7 п/п №2: 1-2	N53°29'21,06"E89°08'01,58"-N53°29'27,50"E89°08'15,24"	СВ:52	320
в. 7 п/п №3: 1-2	N53°29'06,32"E89°07'43,58"-N53°29'13,26"E89°07'56,45"	СВ:48	320
в. 7 п/п №4: 1-2	N53°29'16,16"E89°08'12,51"-N53°29'26,20"E89°08'16,65"	СВ:14	320
в. 9 п/п №1: 1-2	N53°28'53,36"E89°08'59,77"-N53°29'02,44"E89°09'07,11"	СВ:25	320
в. 9 п/п №2: 1-2	N53°29'04,81"E89°09'13,56"-N53°29'15,16"E89°09'13,59"	С:0	320
в. 9 п/п №3: 1-2	N53°29'19,68"E89°09'35,59"-N53°29'13,32"E89°09'49,30"	ЮВ:52	320
в. 9 п/п №4: 1-2	N53°29'13,05"E89°10'00,62"-N53°29'13,05"E89°10'18,01"	В:0	320
в.18 п/п №1:1-2	N53°28'22,80"E89°08'14,82"-N53°28'25,28"E89°08'31,70"	СВ:76	320
в.18 п/п №2:1-2	N53°28'02,59"E89°08'01,54"-N53°28'06,63"E89°08'17,53"	СВ:67	320
в.18 п/п №3:1-2	N53°27'57,67"E89°08'34,73"-N53°28'00,66"E89°08'51,37"	СВ:73	320
в.18 п/п №4:1-2	N53°28'26,52"E89°09'38,90"-N53°28'17,61"E89°09'47,80"	ЮВ:31	320

Условные обозначения:



Исполнитель работ по проведению лесопатологического обследования:

Приленко Н.Н

.Подпись 

Дата составления документа 21.06.2019г.

Телефон 8 913 548 75 62