

Приложение 2
к приказу Минприроды России
от 16.09.2016 № 480
Форма

УТВЕРЖДАЮ:
Заместитель начальника отдела
Копьевского лесничества

Григорьев Н.Л.

Дата 28 июня 2019г.

Акт
лесопатологического обследования № 20
лесных насаждений Копьевское лесничества (лесопарка)
Республика Хакасия (субъект Российской Федерации)

Способ лесопатологического обследования: 1. Визуальный

2. Инструментальный

x

Место проведения

Участковое лесничество	Урочище (дача)	Квартал (кварталы)	Выдел (выделы)	Площадь, га
Хуторское		32	28	15,0
Хуторское		32	31	19,0

Лесопатологическое обследование проведено на общей площади 34,0 га

1. Визуальное лесопатологическое обследование.

Наземное

Дистанционное

1.1 На площади **34,0**га фактическая таксационная характеристика лесного насаждения соответствует (не соответствует) таксационному описанию (нужное подчеркнуть)

1.2 Лесные насаждения с нарушенной и утраченной устойчивостью выявлены на площади

Участковое лесничество	Урочище (дача)	Площадь, га		Причина ослабления (гибели)
		с нарушенной устойчивостью	с утраченной устойчивостью	

Состояние обследованных лесных насаждений приведено в приложениях 1.1 к Акту в зависимости от метода проведения ЛПО.

1.3 В обследованных лесных участках прогнозируется:

Прогноз	Площадь, га
Ослабление лесных насаждений	
Усыхание лесных насаждений различной степени	
Развитие очагов вредных организмов	

1.4 Обнаружено загрязнение лесного участка отходами и выбросами

промышленными

бытовыми

Вид загрязнения	Размеры загрязнения			Объём, кубм	Площадь загрязнения, га
	длина, м	ширина, м	высота, м		

ЗАКЛЮЧЕНИЕ

Оценка текущего санитарного и лесопатологического состояния лесных насаждений, назначенные профилактические мероприятия по защите лесов, агитационные мероприятия:


кв.32 в.28 Средневзвешенная категория состояния составляет 1.5 (пихта-1,6; берёза -1,5; осина-1,4). Насаждение устойчивое - размер общего отпада равен 4,3%, что не превышает естественный отпад. Назначение мероприятий по предупреждению распространения вредных организмов не требуется.

кв.32 в.31 Средневзвешенная категория состояния составляет 1.6 (пихта-1,7; кедр-1,7; берёза -1,4). Насаждение устойчивое - размер общего отпада равен 6,1%, что не превышает естественный отпад. Назначение мероприятий по предупреждению распространения вредных организмов не требуется.

Исполнитель работ по проведению лесопатологического обследования:

Григорьев Алексей Геннадьевич

Подпись



Результаты проведения лесопатологического обследования лесных насаждений за июнь 2019г.
(месяц)

Субъект Российской Федерации Республика Хакасия
Участковое лесничество Хуторское

Лесничество (лесопарк) Копьевское
Урочище (лесная дача) _____

1	2	3	4	5	6	7	Таксационная характеристика лесного насаждения										Распределение деревьев по категориям состояния, % от запаса										29	30	31	32	Назначенные мероприятия					
							8	9	10	11	12	13	14	15	16	17	18	19	20	21	22	23	24	25	26	27					28	33	34			
Номер квартала	Номер выдела	Площадь выдела, га	Целевое назначение лесов	Категория защитных лесов	Номер лесопатологического выдела	Площадь лесопатологического выдела, га	состав	порода	возраст	средняя высота, м	средний диаметр, см	тип леса	полнота	бонитет	запас, км/га	число деревьев на пробе, шт.	без признаков ослабления	ослабленные	сильно ослабленные	усыхающие	свежий сухой	старый сухой	свежий ветровал	старый ветровал	свежий бурелом	старый бурелом	аварийные деревья	Признаки повреждения деревьев	Доля поврежденных деревьев, %	Причина ослабления, повреждения	Подлежит рубке, %	Вид	Площадь, га			
32	28	15,0	Э	Леса, расположенные в водоохранной зоне	1	13,8	6П2Б2Ос	П	60	12	14	332 МЗ	0,6	4	90	138	67,2	19,5	7,2	2,0	1,3	1,0	1,8				807	7,9	374		Без назначения СОМ	15,0				
			3		2	1,2	6П2Б2Ос	Б	60	12	14	332 МЗ				45	62,5	28,3	7,0	2,2																
								6П2Б2Ос	Ос	60	12	14	332 МЗ				52	68,3	25,8	4,9	1,0															
																	235	66,5	22,5	6,7	1,8	0,8	0,6	1,1												
32	31	19,0	Э	Леса, расположенные в водоохранной зоне	1	19,0	7П1К2Б	П	100	18	22	322 МЗ	0,5	4	140	251	63,0	18,8	10,4	2,0	2,0	2,3	1,5				807	5,6	374		Без назначения СОМ	19,0				
								7П1К2Б	К	110	19	24	322 МЗ				32	61,9	18,2	15,0	2,4		2,5					612	9,3	347		Без назначения СОМ				
								7П1К2Б	Б	60	16	18	322 МЗ				107	68,3	25,8	4,9	1,0															
																	390	64,0	20,1	9,8	1,8	1,4	1,8	1,1												

Показатели, не соответствующие таксационному описанию отмечаются «□».
Исполнитель работ по проведению лесопатологического обследования:

Григорьев Алексей Геннадьевич

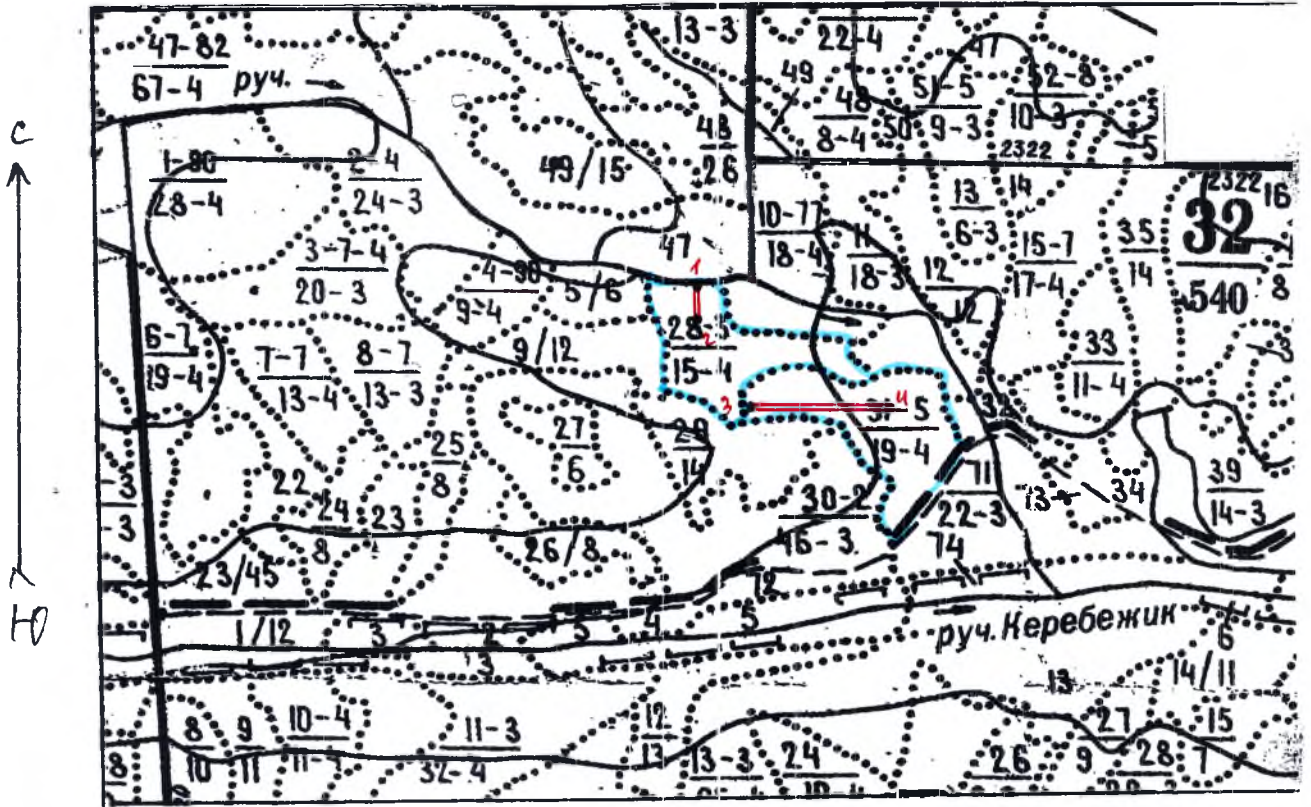
Подпись 

Дата составления документа 6.06.2019г.

Телефон 8-39036-21-785

Абрис участка

М 1:10000



№ выдела	Ленты (круговой площадки) перечёта				
	№ ленты (площадки)	длина, м	ширина, м	радиус, м	площадь, га
28	1	125	20		0,25
31	1	500	20		1,0

Номера точек	Координаты	Румбы линий	Длина, м
1-2	N54 36 10.3 E89 01 11.9- N54 36 06.2 E89 01 11.9	Ю:0	125
3-4	N54 35 55.9 E89 01 25.0- N54 35 55.9 E89 01 53.2	В:90	500

☒ - фактически М 1:25000

Условные обозначения:

- == - ходовая линия
- - граница участка

Исполнитель работ по проведению лесопатологического обследования:

Григорьев Алексей Геннадьевич

Подпись

Дата составления документа 6.06.2019г. Телефон 8-39036-21-785